

資格不問・年齢制限無し！

# 子育てボランティア (ファミリーサポートセンター提供会員)

# 大募集！



令和元年度

## 第1回 提供会員養成講習会 (計12時間)

※ 欠席した時間の課目については、次年度の講習会でカバー可能です。

水  
**7/3**  
10:00~15:00

木  
**7/4**  
10:00~14:00

水  
**7/17**  
9:00~15:00

■対象：八戸市近隣在住の、**18歳以上**で心身ともに健康な方。  
(八戸市・三戸町・五戸町・田子町・南部町・階上町・新郷村・おいらせ町)  
※提供会員の活動の前に、上記日程で行われる「講習会の受講」が必須です。

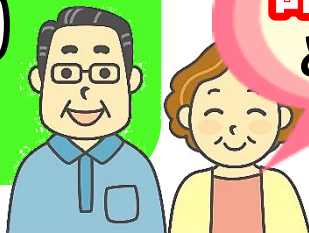
### ファミリーサポートセンターのボランティア内容

保育施設の送迎、塾への送迎、自宅での子どもの預かりなど

### その他

※有償ボランティアになります。  
(活動のあった場合には依頼者より1時間500円の利用料金が支払われます。)  
※万一来不及、センターで補償保険に加入しています。

**7/3** 水  
10:00~11:00  
**無料**



実際の活動を見たい  
話だけ聞きたい

という方も、おいでください♪  
この時間帯のみの参加もOK!

※講習受講にあたり、テキスト代2,000円が必要となります。その他 講習会の詳しい日程・内容については、センターまでお問い合わせください。

社会福祉法人 八戸市社会福祉協議会 八戸市ファミリーサポートセンター  
〒039-1166 八戸市根城8丁目8-155 八戸市総合福祉会館 (はちふくプラザねじょう)  
TEL: 0178-71-2750 FAX: 0178-71-2751 【受付時間】月~金 8:30~17:00

# 八戸市ファミリーサポートセンター

八戸市委託事業

広がるつながる子育ての輪